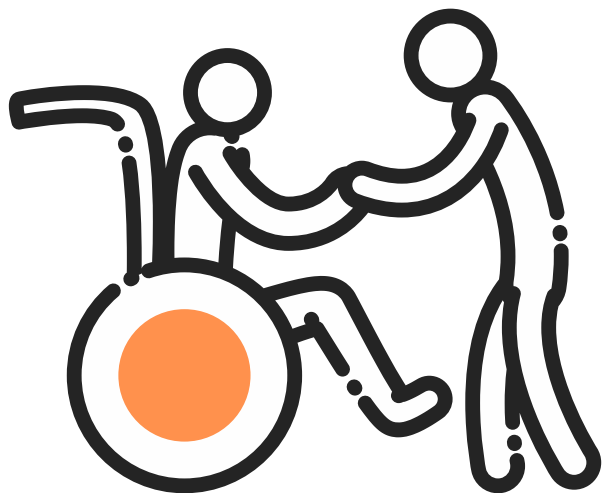




DRUŠTVO MULTIPLE SKLEROZE ŠIBENSKO - KNINSKE ŽUPANIJE

# ZAJEDNO ZA ISPUNJENIJI DAN



Europska unija  
"Zajedno do fondova EU"



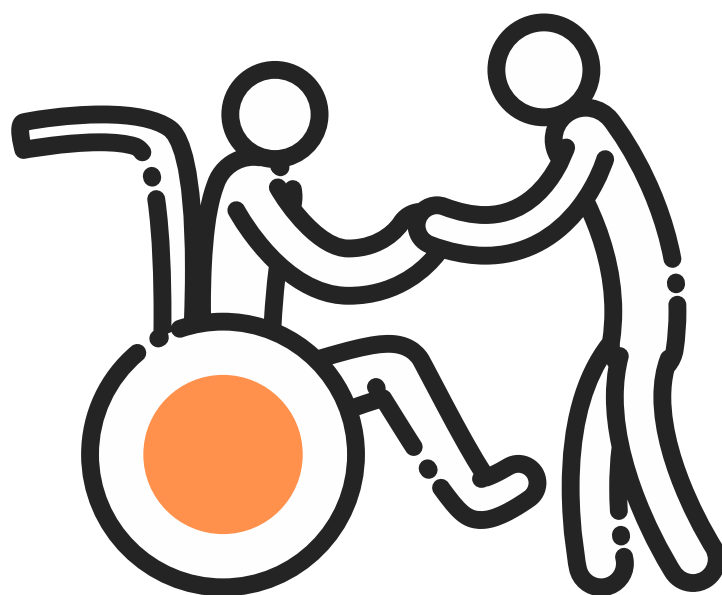
EUROPSKI STRUKTURNI  
I INVESTICIJSKI FONDOVI



ESF  
UČINKOVITI  
LJUDSKI  
POTENCIJALI

Projekt je sufinancirala Europska unija iz Europskog socijalnog fonda.  
Sadržaj brošure isključiva je odgovornost Društva multiple skleroze  
Šibenko - kninske Županije.

# ZAJEDNO ZA ISPUNJENIJI DAN



**Nositelj projekta:**



DRUŠTVO MULTIPLE SKLEROZE ŠIBENSKO - KNINSKE ŽUPANIJE

[www.strukturnifondovi.hr](http://www.strukturnifondovi.hr)

[www.esf.hr](http://www.esf.hr)

## **Izdavač**

Društvo multiple skleroze Šibensko – kninske  
županije

## **Kontakt**

*adresa:* Kralja Zvonimira 44, 22 000 Šibenik

*telefon:* +385 22 217 001

*e-mail:* dms.sibenik@gmail.com

*web:* <http://dms-skz.hr/>

## **Dizajn i tisak**

New Project d.o.o.

## **Naklada**

100 komada

**2021.**

# SADRŽAJ:

Uvod.....	1
Cilj projekta.....	2
Elementi projekta.....	3
Usluga osobne asistencije.....	4
Tko je osobni asistent?.....	5
Tko je korisnik usluge osobne asistencije? .....	6
Društvo multiple skleroze Šibensko - kninske županije.....	9
Što je multipla skleroza? .....	10
Rezultati projekta.....	12
Sažetak projekta.....	14
Kontakt.....	15

# Uvod

Projekt "Zajedno za ispunjeniji dan" financiran je iz Europskog socijalnog fonda u financijskom razdoblju 2014 - 2020.

Nositelj projekta je Društvo multiple skleroze Šibensko - kninske županije.

Projektom "Zajedno za ispunjeniji dan" osigurava se usluga osobne asistencije osobama s invaliditetom koje nisu u mogućnosti obavljati čak ni obične svakodnevne zadatke.



# Cilj projekta

Cilj projekta je povećati socijalnu uključenost i unaprijediti kvalitetu života osoba s najtežom vrstom i stupnjem invaliditeta kroz pružanje usluge osobne asistencije.

Usluga se pruža za 7 osoba s invaliditetom, a sve temeljem prethodno provedene stručne procjene njihovih potreba.

Projektom je predviđeno i zapošljavanje 7 nezaposlenih osoba koje također spadaju u ugroženu kategoriju, a koje će raditi kao osobni asistenti te tako, osim pomoći samim korisnicima usluge, doprinijeti i vlastitom kućnom budžetu.

# Elementi projekta

- Pružena usluga OA za 7 korisnika
  - Napravljena evaluacija i evaluacijsko izvješće
  - 7 OA educirano na temu komunikacijskih vještina, rješavanja sukoba, problema i izazova pri radu s OSI
- 14 polaznika prošlo edukaciju o pružanju i primanju usluge OA

## PROMIDŽBA I VIDLJIVOST

- Izrađeno 10 kvartalnih izvješća o provedbi projekta i aktivnostima
- Provedeno stručno vođenje i upravljanje projektom od strane vanjskih stručnjaka
  - Projektni tim sudjelovao na provedbenoj radionici u Zagrebu

## PRUŽANJE USLUGE OSOBNE ASISTENCIJE

- Održane početna i završna konferencija
- Izrađeno i distribuirano 500 letaka, 50 plakata, roll up banner i 100 komada stručne brošure za potrebe vidljivosti projekta
- Provedena promidžba i vidljivost projekta putem web stranica i društvenih mreža

## UPRAVLJANJE PROJEKTOM I ADMINISTRACIJA

# Usluga osobne asistencije

Osobna asistencija podrazumijeva mogućnost osoba s invaliditetom da kompenziraju svoj invaliditet kroz delegiranje zadataka drugim osobama. Ti zadaci uključuju aktivnosti koje osoba s invaliditetom ne može obaviti sama.

Osobama s težom vrstom invaliditeta potrebna je asistencija drugih ljudi u svakodnevnom životu pri: ustajanju, kupanju, oblačenju, odlasku na toalet, uporabi pomagala, kupovini, pripremanju hrane, održavanju higijene u kući, čuvanju djece ili pomoći pri radnim aktivnostima.

Ukratko, asistent pomaže pri onim aktivnostima koje bi korisnik samostalno obavljao da nema određeno oštećenje.



# Tko je osobni asistent?

Osobni asistent osobi s invaliditetom pruža osobnu i potpuno individualiziranu pomoć.

Osobni asistent, slikovito rečeno, predstavlja “ruke” koje pomažu pri hranjenju, kupanju i presvlačenju, “glas” koji pomaže u komunikaciji kada osoba s invaliditetom ima poteškoća u govoru ili “noge” za veću mobilnost.

Osobni asistent poslove obavlja jedino na način na koji to traži korisnik, u vrijeme koje je odredio korisnik, uvijek na mjestu koje odredi korisnik, vodi evidenciju o radu specificiranu po vrsti poslova i vremenu obavljanja sukladno planu koji dobije od korisnika.

Osobni asistent treba imati dobru komunikaciju, biti pouzdan, fleksibilan, strpljiv, obziran i spreman za učenje, iskrena osoba vrijedna povjerenja te spremna pratiti i provoditi upute korisnika.

# Tko je korisnik usluge osobne asistencije?

Korisnici usluge osobnog asistenta mogu biti osobe kojima je potrebna pomoć u obavljanju poslova kao što su:

## ➤ OSOBNA BRIGA

- higijena i pomoć pri ustajanju iz kreveta te odlasku u krevet,
- odijevanje i svlačenje,
- pomoć pri hranjenju i piću,
- priprema obroka,
- davanje lijekova.

## ➤ POMOĆ PRI KUĆANSKIM POSLOVIMA

- pospremanje stola, papira, knjiga, časopisa,
- dodavanje pomagala,
- održavanje higijene prostora,
- obavljanje kupovine.

## ➤ POMOĆ PREMA FIZIČKIM POTREBAMA


- transfer krevet – kolica,
- pomoć pri telefoniranju i sl.

➤ **OBAVLJANJE ADMINISTRATIVNIH POSLOVA**

- odlazak liječniku (uputnice, doznake, recepti)
- odlazak u banku, poštu, dostava i podizanje razne dokumentacije.

➤ Pomoć pri uspostavljanju i olakšavanju komunikacije te pratnja i pomoć u različitim socijalnim aktivnostima.





Korisnik usluga osobne asistencije je osoba s invaliditetom, s jednim ili više oštećenja, koja samostalno ne može obavljati osnovne fiziološke i ostale dnevne potrebe. Korisnik je subjekt djelovanja, a ne objekt asistencije.

# Društvo multiple skleroze Šibensko - kninske županije

Društvo multiple skleroze Šibensko - kninske županije osnovano je 1999. godine kao neprofitna udruga s ciljem unapređenja kvalitete života oboljelih od multiple skleroze. Svrha i područje djelovanja Društva je socijalizacija i unapređenje kvalitete života oboljelih od multiple skleroze kroz rad na humanitarnoj osnovi. Društvo danas broji 77 članova.



# Što je multipla skleroza?

Multipla skleroza (MS) je kronična autoimuna bolest središnjeg živčanog sustava. Od nje obolijevaju uglavnom mlade odrasle osobe, između 20. i 40. godine života, iako godine ne predstavljaju ograničenje te se bolest može javiti i kod djece kao i osoba zrelije životne dobi.

Bolest je obilježena oštećenjem mijelinske ovojnice, tvari koja služi kao izolator živaca u mozgu i leđnoj moždini. Do oštećenja dolazi jer limfociti, bijele krvne stanice koje inače služe za borbu organizma protiv infekcije, postaju reaktivne na stanice vlastitog organizma i dovode do oštećenja mijelina i pojave demijelinazicijskih lezija.

Zašto točno dolazi do aktivacije limfocita nije u potpunosti poznato. Posljedica demijelinazicijskih bolesti je slabija provodljivost impulsa kroz živčane puteve što dovodi do simptoma.



MS je bolest koja nije izlječiva, ali je bolest koja se može kvalitetno liječiti. Od kada je prisutna imunomodulacijska terapija prirodni tijek bolesti se promijenio i pravovremeno liječenje smanjit će pogoršanje bolesti i progresiju simptoma kod velikog broja oboljelih.

S obzirom da je MS kronična bolest koja zahvaća ljude u aktivnoj životnoj dobi potrebno je multidisciplinarno liječenje u koje će biti uključeno društvo u cjelini.

# Rezultati projekta

Na području Šibensko - kninske županije projektom je zaposleno ukupno 7 osobnih asistenata. Kako se usluga osobne asistencije pruža osobama s invaliditetom broj korisnika usluge je tokom provedbe projekta varirao, te je pomoć pružena za 8 osoba s invaliditetom, što je 1 osoba više od predviđenog broja.

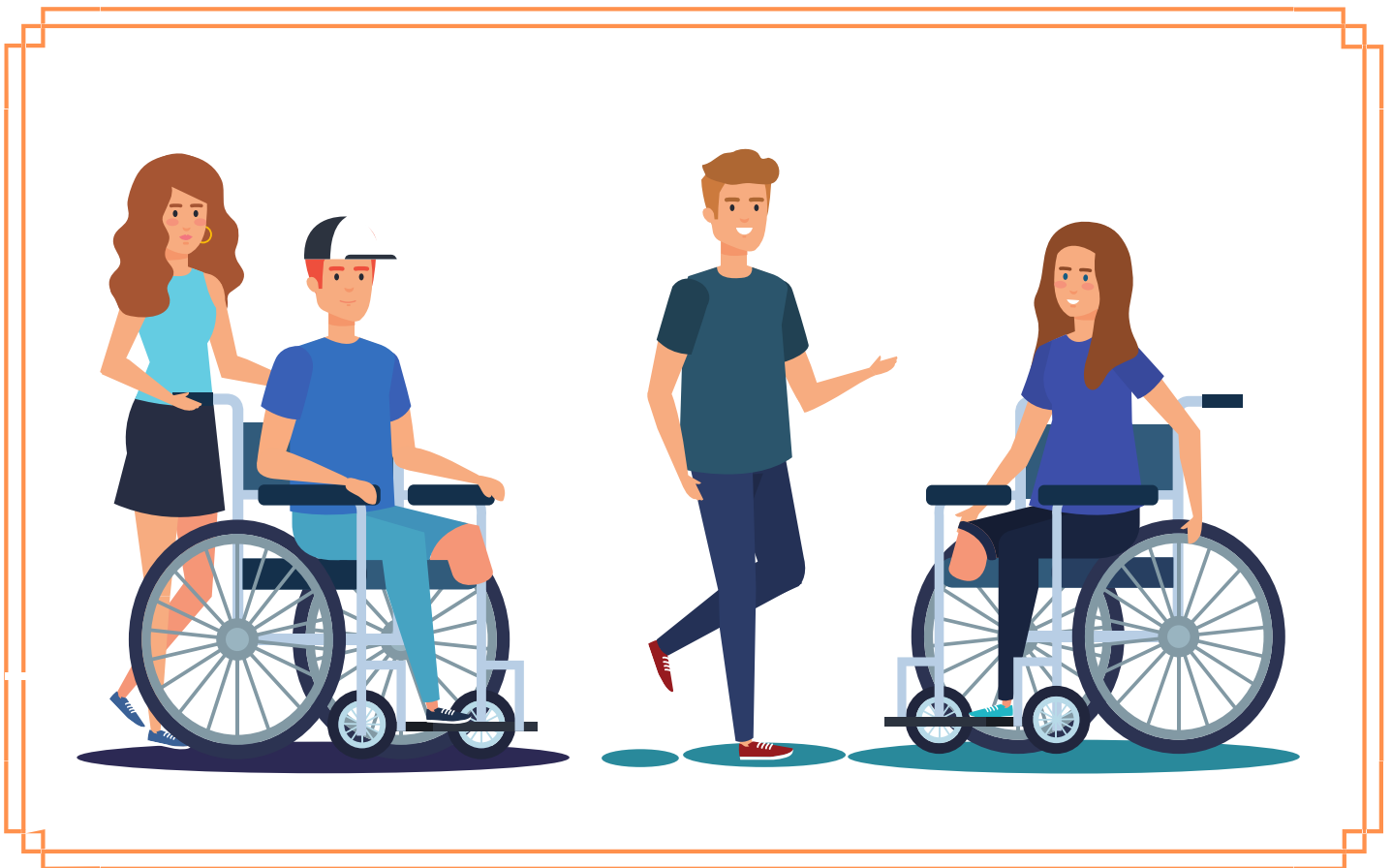
Osobni asistenti uključeni u projekt su prošli edukaciju na temu komunikacijskih vještina, rješavanja sukoba, problema i izazova pri radu s osobama s invaliditetom. Također, pružatelji i korisnici usluge su prošli edukaciju o pružanju i primanju usluge osobne asistencije.

Za potrebe promidžbe i vidljivosti organizirane su početna i završna konferencija, projekt je oglašavan putem web stranica i društvenih mreža, izrađeno je i distribuirano 500 letaka, 50 komada plakata, roll up banner i 100 komada stručne brošure.



Izrađeno je 10 kvartalnih izvještaja o provedbi projekta i aktivnostima projekta, provedeno je stručno vođenje i upravljanje projektom od strane vanjskog stručnjaka.

Projektni tim je sudjelovao na provedbenoj radionici u Zagrebu.



# „Zajedno za ispunjeniji dan“

## **KORISNIK:**

Društvo multiple skleroze Šibensko - kninske  
županije

## **UKUPNA VRIJEDNOST PROJEKTA:**

1.413.094,44 HRK

## **IZNOS EU POTPORE:**

1.413.094,44 HRK

## **RAZDOBLJE PROVEDBE:**

30 mjeseci (12.06.2019. – 12.12. 2021.)

## **PODRUČJE PROVEDBE:**

Šibensko - kninska županija

## **OPĆI CILJ PROJEKTA:**

Osiguranje usluge osobne asistencije osobama s invaliditetom (7) koje nisu u mogućnosti samostalno obavljati svakodnevne zadatke.

## KONTAKT:



DRUŠTVO MULTIPLE SKLEROZE ŠIBENSKO - KNINSKE ŽUPANIJE

Adresa: Kralja Zvonimira 44, Šibenik

Telefon: +385 22 217 001

E-mail: [dms.sibenik@gmail.com](mailto:dms.sibenik@gmail.com)

Web: <http://dms-skz.hr/>



**Brošura je izrađena uz finansijsku potporu Europske unije.  
Sadržaj ove brošure isključiva je odgovornost Društva multiple  
skleroze Šibensko kninske - županije i ni na koji način se ne može  
smatrati da odražava stav Europske unije ili Upravljačkih tijela.**